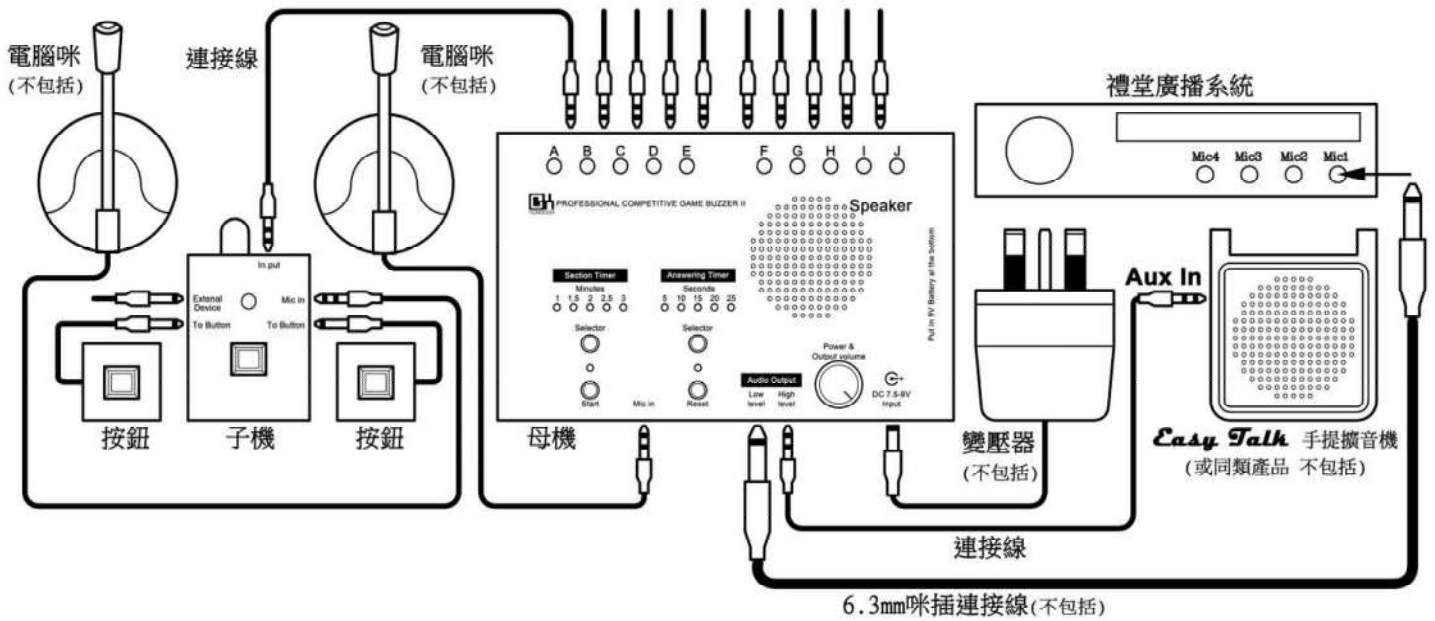


專業型搶答機王使用說明



母機

可接駁多達10組一起比賽。
(每組3人)

連接線

普通3.5mm立體聲插頭，線長6米。用以接駁母機到子機及 High level Audio Output到手提擴音機的Aux in插口。
(可自行到任何影音店購買延長線。)

Section Timer

回合計時器，按Selector選擇時間，按Start，計時開始，完結後蜂鳴提示。
(時間誤差±10%)

Answering Timer

回答計時器，按Selector選擇時間，當搶答後開始計時，完結後蜂鳴提示並自動復位到初始狀態，準備下一次搶答。
Reset手動復位，按下後復位到初始狀態。

Mic in

主持人用咪的插口。
(普通電腦用電容咪)

Audio Output

Low level低音量輸出，以6.3mm咪線接駁廣播系統的Mic.輸入。
High level高音量輸出，以連接線接駁手提擴音機的Aux in，或廣播系統的Line in。
(音量受控於Output volume。輸出蜂鳴聲及由Mic in產生的話音)

Power & Output volume

電源開關及Audio Output的音量控制。
(不能調節Speaker的音量)

DC 7.5-9V Input

外接變壓器，7.5V-9V 500mA
(不包括變壓器，請注意極性)

Speaker

只能輸出一定音量的蜂鳴聲。
(可取消此功能，見圖)

Battery

全新碳性9V電池，可搶答300次以上。
全新鹼性9V電池，可搶答900次以上。
(如取消Speaker功能，可省60%電能，可搶答次數比上述更多)

子機

Input 以連接線接駁到母機。

Mic in

參賽者用咪的插口。
(普通電腦用電容咪)

To Button

按鈕的插孔。
(接左右2個Button)

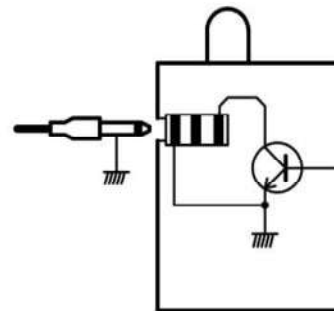
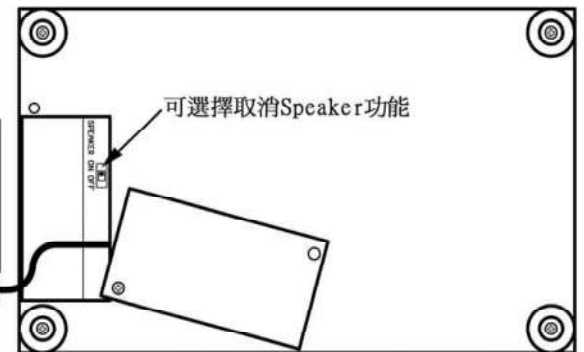
External Device

啟動外部器件的輸出。
(集電極開路輸出，見圖)

按鈕

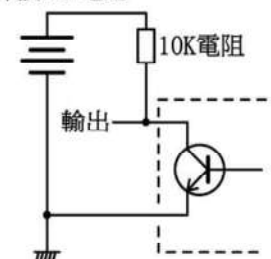
按下搶答。

6.3mm咪插連接線(不包括)



集電極開路輸出示意圖

外接12V電池



靜態時輸出12V 1.2mA，
搶答成功時輸出0V

常見問題及注意事項：

- 1)請用力把連接線的插頭完全插進插座內。
- 2)如長時間不使用本機，Section Timer的誤差可能大於10%，但只要在比賽前運行Section Timer幾次後，便會回復正常。
- 3)為避免嘯叫，請盡量把外接擴音機遠離所有咪高峰。
- 4)如外接擴音機，請注意調節Output Volume。
- 5)如長時間不使用本機，請把電池取出。

如遇其他問題，歡迎致電93506300 聯絡，主機免費保養二年。